

WEST FARM

MAQUETTES EN PAPIER POUR JEUX DE ROLES ET FIGURINES



Notices

PIECES A IMPRIMER, DECOUPER ET ASSEMBLER PAR COLLAGE



Accès aux notices

West Farm.....	4
Le montage.....	4
Montage de la grange.....	5
Montage en block.....	5
Montage amovible.....	9
Le plancher.....	12
La poulie.....	13
Montage de la maison.....	14
Montage en block.....	14
Montage amovible.....	17
La cheminée.....	21
Montage de l'avancée.....	23
Les accessoires.....	27
L'abreuvoir.....	27
Le barrières.....	28
Entrée du corral.....	30
A propos de la pancarte.....	32

GAMES PAPER MODELS STUDIO



Créé par : **Christophe PERES-DAUZAT**

Distribué par : **GPMS**

www.gamespapermodelstudio.com

Tous droits réservés GPMS 2010.

Seule l'impression de ce document est autorisé. Toute utilisation commerciale est strictement interdite, sauf accord.

West Farm

West Farm est le décor simple d'une ferme classique à l'époque de la conquête de l'ouest... Ce décor comprend : 1 maison, 1 grande, un abreuvoir, des barrières pour le corral et des dalles de sol.



Le montage

Le montage ne présente aucune difficulté majeure.

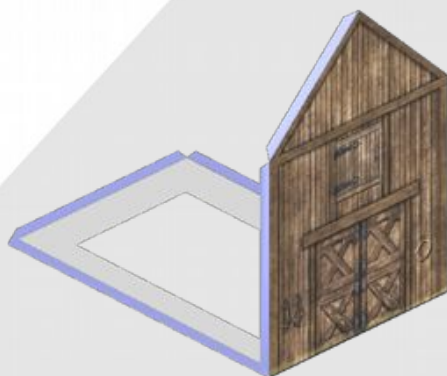
Vous pouvez monter votre décor de 2 façons :

- Soit de type block. C'est à dire avec le toit fixe et sans ouverture. Ce qui peut être suffisant si vous jouez uniquement l'extérieur.
- Soit de type amovible. C'est dire avec le toit amovible et sans portes ni fenêtres, pour donner accès à l'intérieur des bâtiments. Si vous souhaitez utiliser les intérieurs.

Les 2 méthodes sont abordées séparément dans la notice. Voyez la table des matières : " Accès aux notices " en début de notice.

Montage de la grange

Montage en block



Collez maintenant le murs de droite. En premier sur la languette du sol puis sur la languette du mur avant. Là aussi soyez précis dans l'ajustement des pièces.

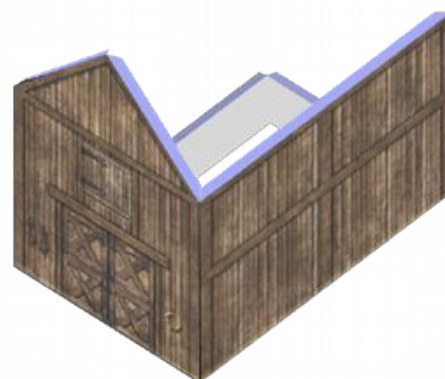
Découpez les 4 murs et le fond de la grange.

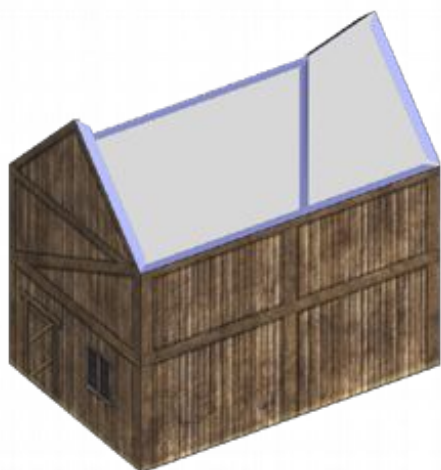
Puis découpez le fond pour faire une ouverture qui permettra plus tard d'ajuster le collage du toit par l'intérieur.

Ensuite tracez et rabattez légèrement les languettes vers l'intérieur.

Commencez par coller le mur avant sur la languette du sol. Prenez bien soin de rester en parallèle de la languette.

Sur les images les languettes sont de couleur pour mieux les voir.

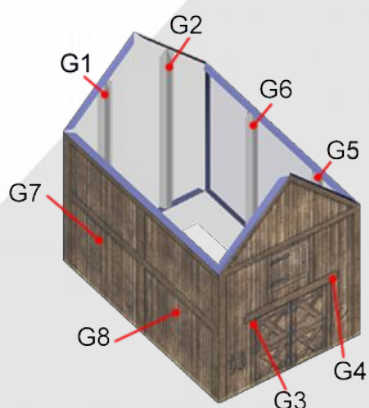




Faites de même pour le mur arrière et le mur de gauche.

Découpez, tracez et pliez les renforts de murs :G1, G2, G3, G4, G5, G6, G7, G8, G9, comme le montre l'image.

Les faces avec les gouttes sont celles qui doivent être collées l'une à l'autre.

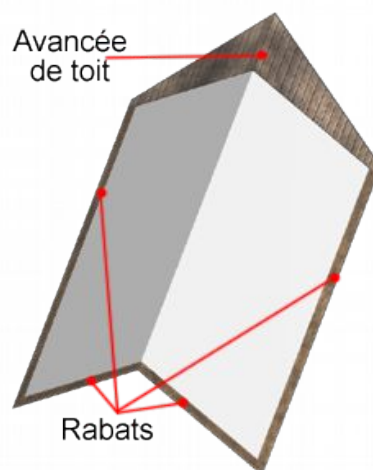


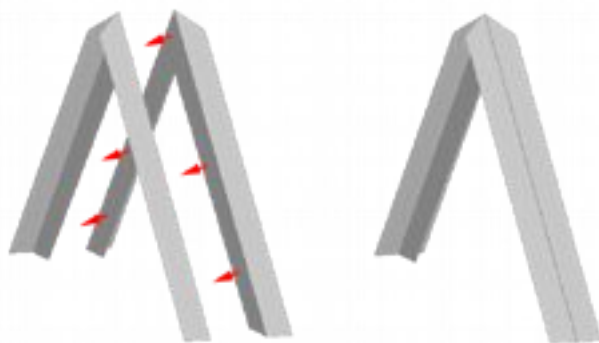
Collez les renforts à intervalles réguliers en suivant leur référence.

Après avoir découpé le toit : tracez, pliez et collez les rabats.

Ensuite collez l'avancée de toit sur l'avant interne.

Puis tracez et pliez le toit par son centre. Le tracé doit être fait juste pour faciliter le pliage, qui doit rester ferme.

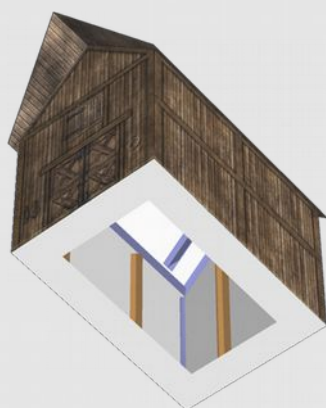
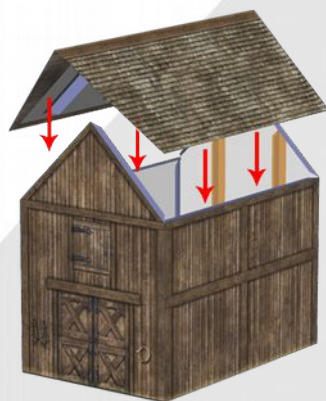
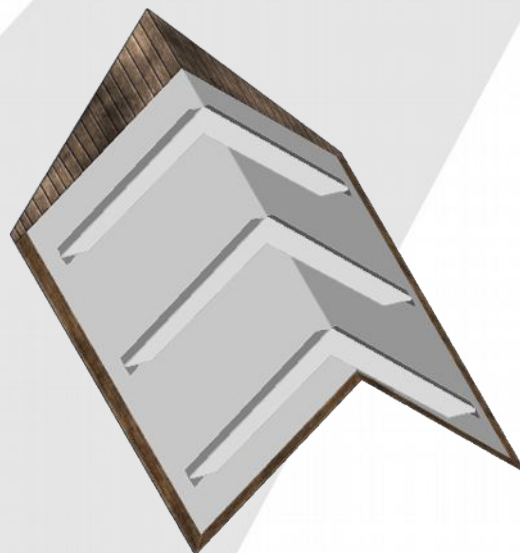




Tracez et pliez les languettes vers l'extérieur

Puis collez les deux parties du renfort l'un à l'autre en prenant soin de **ne pas coller les languettes entre elles.**

Collez les renforts sous le toit. A espace régulier.



Collez le toit sur les languettes des murs. Commencez par une languette, puis une autre...

Pour ajuster le collage, aidez vous de l'ouverture dans la sol.

Découpez dans du carton épais (comme du carton gris 3mm) un rectangle aux dimensions du fond de la maison.

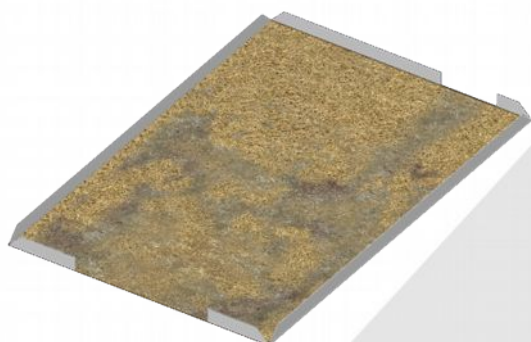
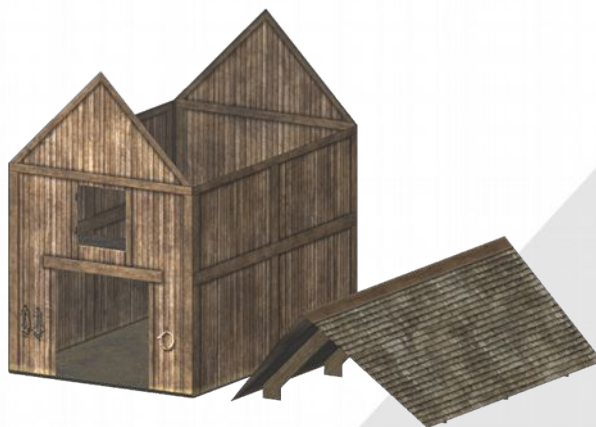
Découpez également une ouverture dans le carton qui donnera un accès à l'intérieur du décor pour le collage du toit...

Coloriez les tranches du carton en noir ou marron.

Ensuite collez la grange sur le carton. Ce n'est pas obligé de passer de la colle sur toute la surface, juste un filé tout autour peut être suffisant.



Montage amovible



Découpez le sol et les zones grisées des languettes.

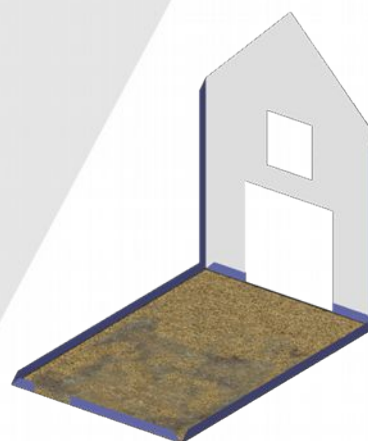
Ensuite tracez et pliez les languettes vers le haut.

Découpez les 4 murs extérieurs avec les ouvertures blanches et découpez ces zones blanches.

Ensuite tracez et rabattez légèrement les languettes vers l'intérieur.

Collez le mur avant sur la languette du sol. Prenez soin de rester bien en parallèle de la languette.

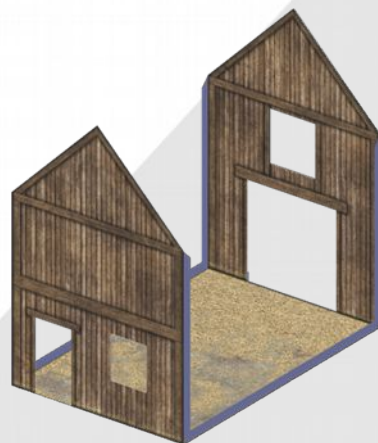
Sur les images les languettes sont de couleur pour mieux les voir.



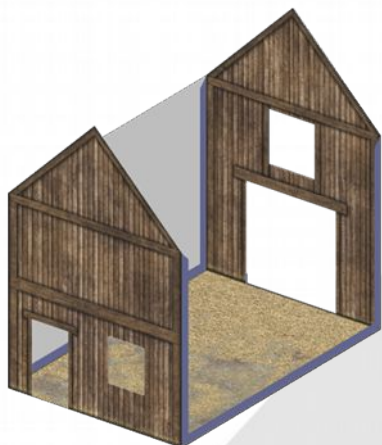
Collez l'intérieur au verso.

Avant de coller vérifiez que l'intérieur s'ajuste bien avec le verso. Si besoin, retaillez légèrement l'intérieur. Faites ceci pour les intérieurs suivant...

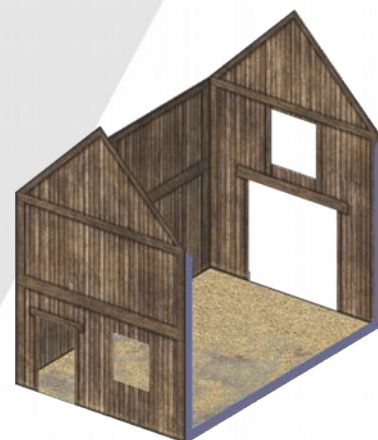
Faites la même chose pour l'arrière.



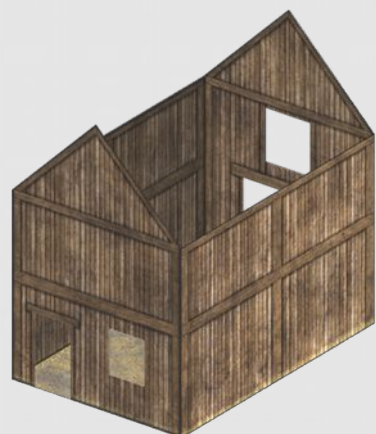
Collez le côté droit en commençant par le sol puis sur le mur l'arrière et finalement sur la mur avant.



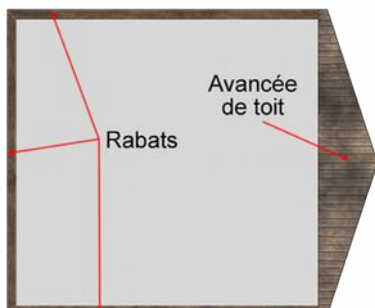
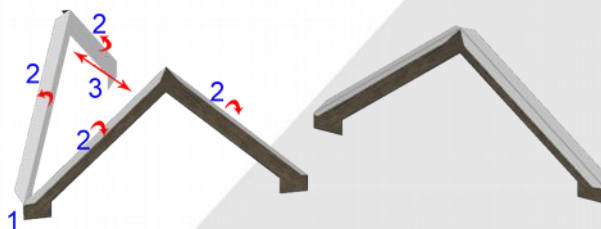
Collez l'intérieur sur le verso du côté.



Faites la même chose pour le côté gauche.



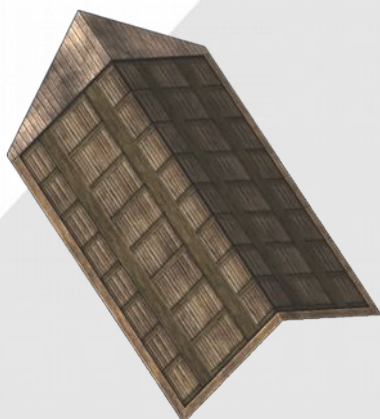
- 1) Tracez et pliez le renfort de façon à d'obtenir un recto/verso.
- 2) Tracez et pliez les languettes.
- 3) Collez les 2 parties en recto/verso.



Après avoir découpé le toit : tracez, pliez et collez les rabats du toit.

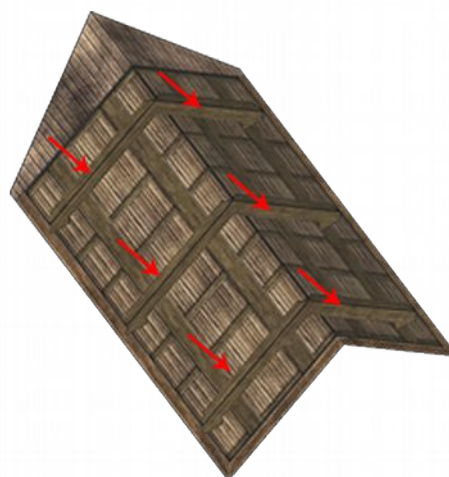
Ensuite collez l'avancée de toit sur l'avant interne.

Collez l'intérieur du toit. Mais avant vérifiez l'ajustement, en cas faites un rajustement en découpant légèrement le dessous de toit.



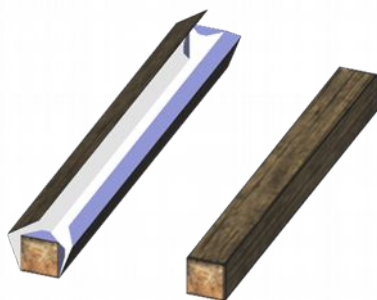
Tracez et pliez le toit par son centre. Le tracé doit être fait juste pour faciliter le pliage, qui doit rester ferme.

Et pour finir collez les renforts à intervalles réguliers.



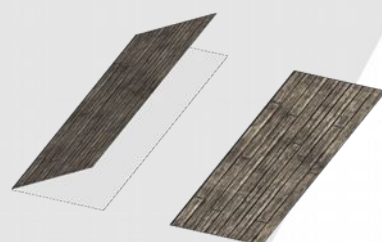
Le plancher

Cet élément est un bout de plancher placé vers la fenêtre afin de placer des figurines.



Tracez, pliez et collez les poutres du plancher en suivant l'ordre logique des languettes.

Tracez, pliez et collez le plancher en recto/verso.



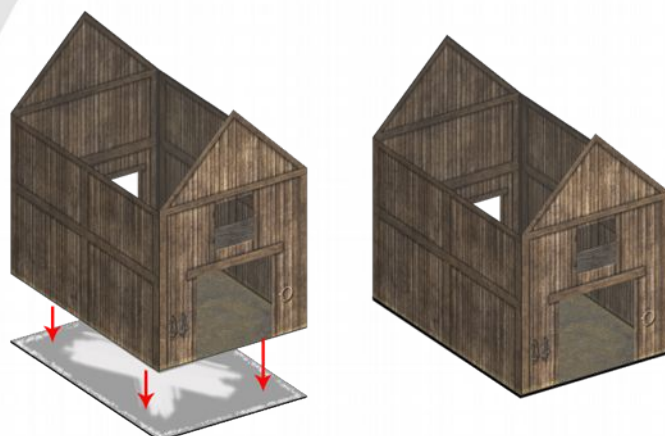
Collez les 4 poutres sous le plancher et à intervalle régulier.

Ensuite collez le tout au dessus de la grande porte.

Découpez dans du carton épais (comme du carton gris 3mm) un rectangle aux dimensions du fond de la maison.

Coloriez les tranches du carton en noir ou marron.

Ensuite collez la grange sur le carton.

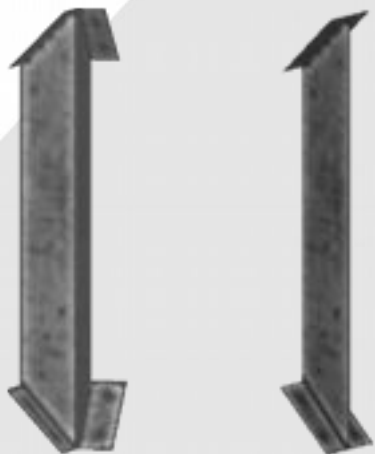
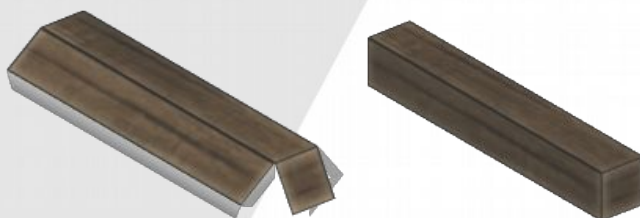


La poulie



Quelque soit la méthode utilisée pour monter votre grange (block ou amovible), maintenant il vous faut monter la poulie, qui se placera sous l'avancée de toit de la grange, C'est quand même utile pour engranger le blé et autres.

Tracez, pliez et collez la poutre.



Maintenant, tracez et pliez la barre de fer par son centre, puis tracez et pliez les languettes vers l'extérieur.

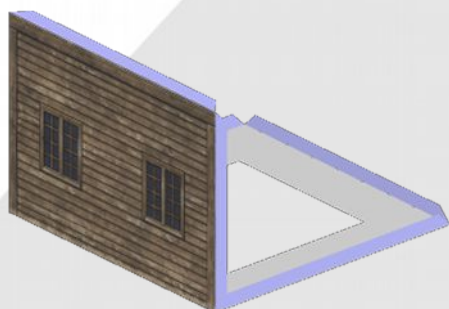
Ensuite, collez les deux rabats dos à dos, sans coller les languettes entre elles.

Et pour finir, collez la petite poutre au dessus de la fenêtre d'engrangement puis collez l'équerre en partie sur la poutre et en partie sur la grange, en suivant son angle.



Montage de la maison

Montage en block



Découpez les 4 murs et le fond de la grange.

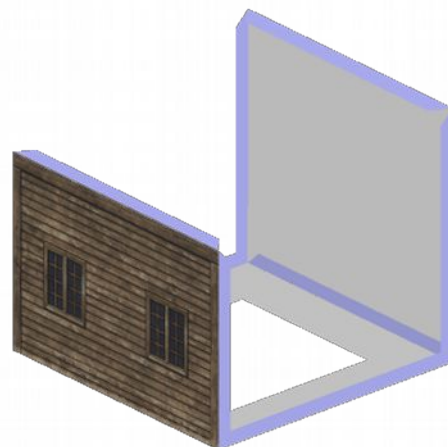
Puis découpez le fond pour faire une ouverture qui permettra plus tard d'ajuster le collage du toit par l'intérieur.

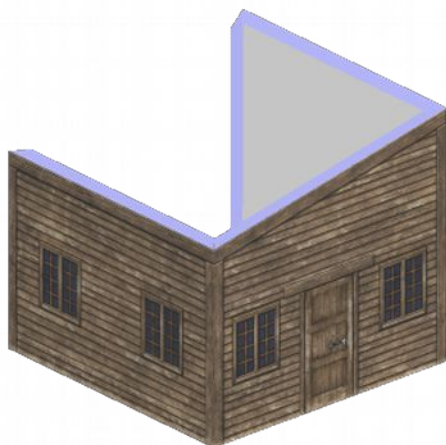
Ensuite tracez et rabattez légèrement les languettes vers l'intérieur.

Commencez par coller le mur de gauche sur la languette du sol. Prenez bien soin de rester en parallèle de la languette.

Sur les images les languettes sont de couleur pour mieux les voir.

De la même façon, collez maintenant le murs de droite.

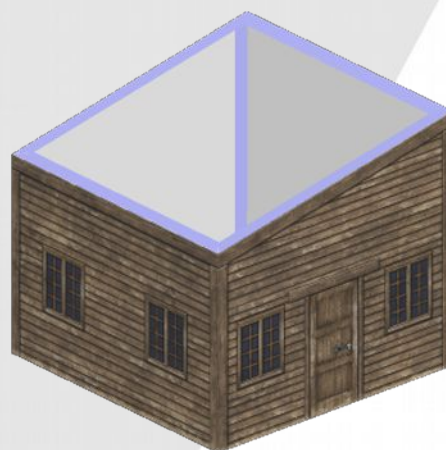




Collez le mur avant sur la languette du sol puis sur celle du mur de gauche et ensuite sur celle du mur de droite.

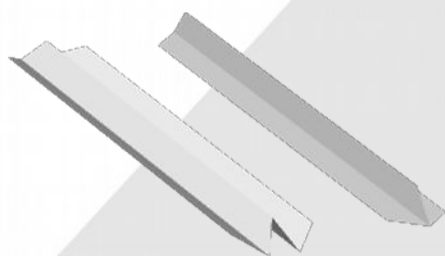
Prenez votre temps et restez bien en alignement avec les pièces.

De la même façon, collez le mur arrière.



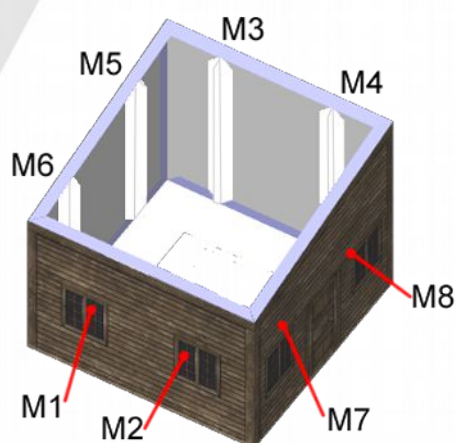
Découpez, tracez et pliez les renforts de murs :M1, M2, M3, M4, M5, M6, M7, M8, M9 et M10 comme le montre l'image.

Les faces avec les gouttes sont celles qui doivent être collées l'une à l'autre.



Collez les renforts à intervalles réguliers en suivant leur référence.

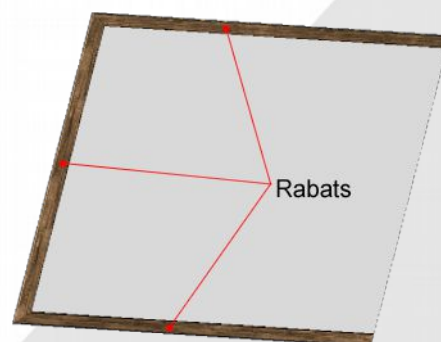
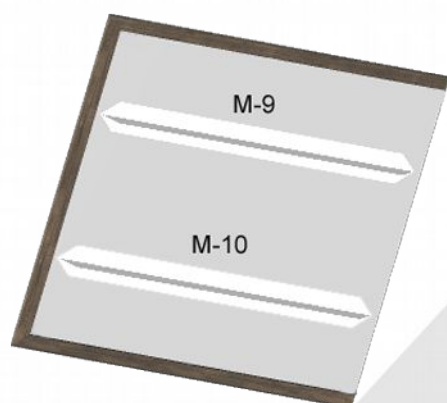
Mettez les renforts M9 et M10 de côté, il seront utilisés plus tard avec le toit.



Après avoir découpé le toit : tracez, pliez et collez les rabats.

Ensuite collez l'avancée de toit sur l'avant interne.

Puis tracez et pliez le toit par son centre. Le tracé doit être fait juste pour faciliter le pliage, qui doit rester ferme.

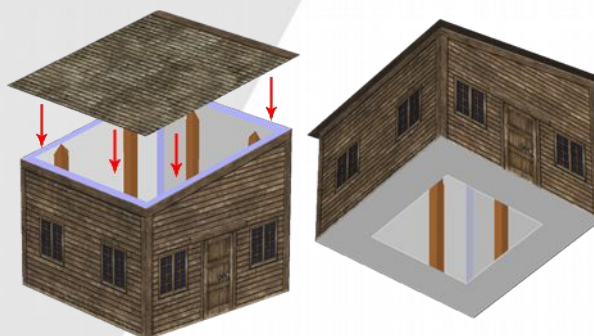


Collez les renforts M9 et M10 sous le toit.

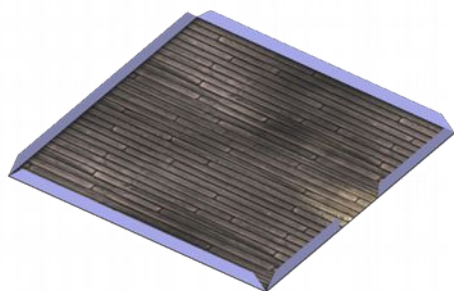
Collez le toit sur les languettes des murs. Commencez par une languette, puis une autre...

Pour ajuster le collage, aidez vous de l'ouverture dans la sol.

S'en est fini pour la maison. Le socle sera collé avec l'avancée, plus loin.



Montage amovible

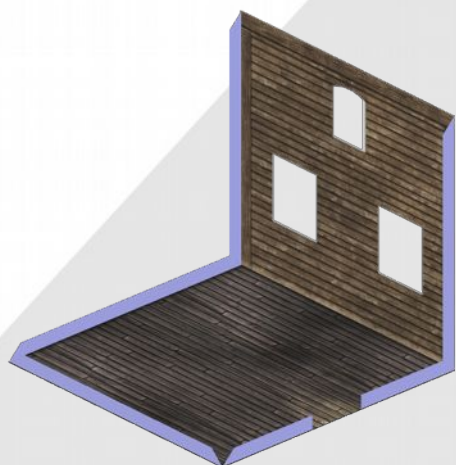


Découpez les 4 murs extérieurs avec les ouvertures blanches et découpez ces zones blanches.

Ensuite tracez et rabattez légèrement les languettes vers l'intérieur.

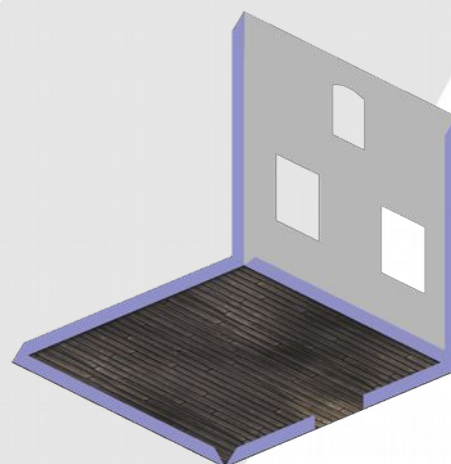
Collez le mur de droite sur la languette du sol. Prenez soin de rester bien en parallèle de la languette.

Sur les images les languettes sont de couleur pour mieux les voir.



Découpez le sol et les zones grisées des languettes.

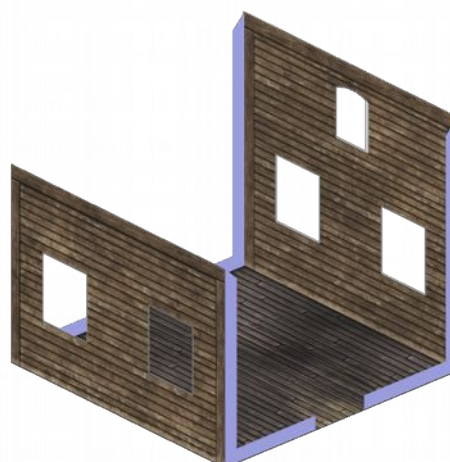
Ensuite tracez et pliez les languettes vers le haut.

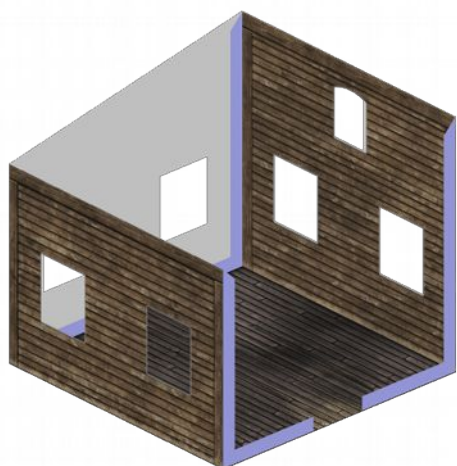


Collez l'intérieur au verso.

Avant de coller vérifiez que l'intérieur s'ajuste bien avec le verso. Si besoin, retaillez légèrement l'intérieur. Faites ceci pour les intérieurs suivant...

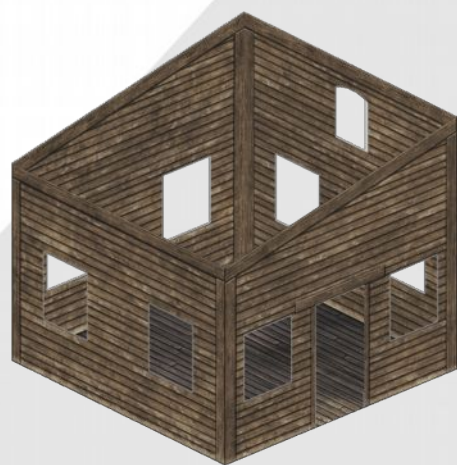
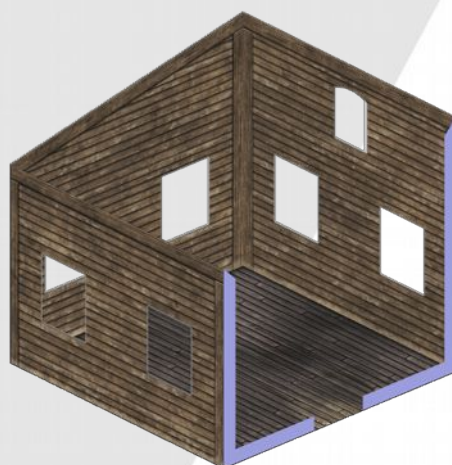
Faites la même chose pour le côté gauche.





Collez le mur arrière en commençant par le sol puis sur le côté droit et finalement sur le côté gauche.

Collez l'intérieur sur le verso du mur arrière.

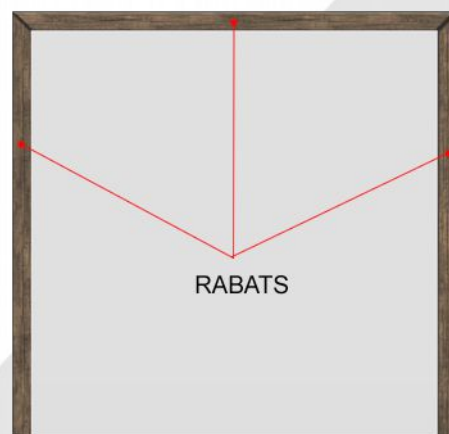


Faites de même pour le mur avant.

Après avoir découpé le toit : tracez, pliez et collez les rabats.

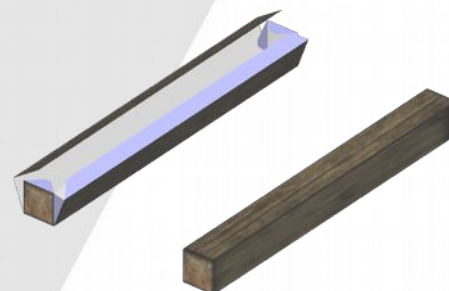
Ensuite collez l'avancée de toit sur l'avant interne.

Puis tracez et pliez le toit par son centre. Le tracé doit être fait juste pour faciliter le pliage, qui doit rester ferme.



Collez l'intérieur du toit. Mais avant vérifiez l'ajustement, en cas faites un rajustement en découpant légèrement le dessous de toit.

Tracez, pliez et collez les 3 grandes poutres du toit.

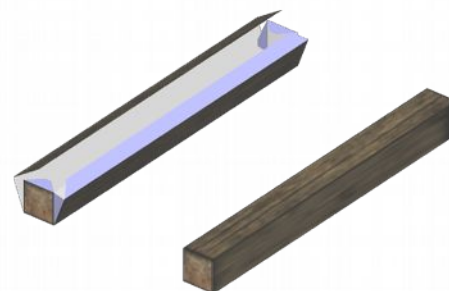


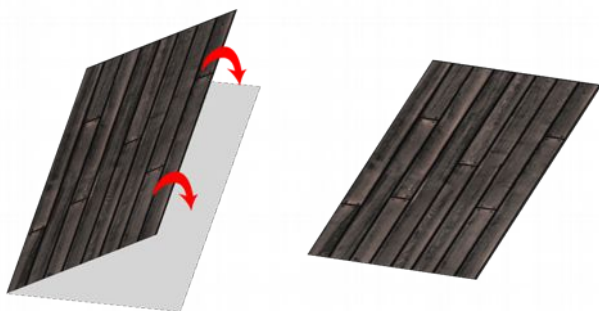
Collez les poutres sous le toit comme le montre l'image.

Deux poutres à chaque extrémité, à 7 mm du bord. Laissant ainsi une marge pour encastrer le toit sur la maison.

La troisième au centre.

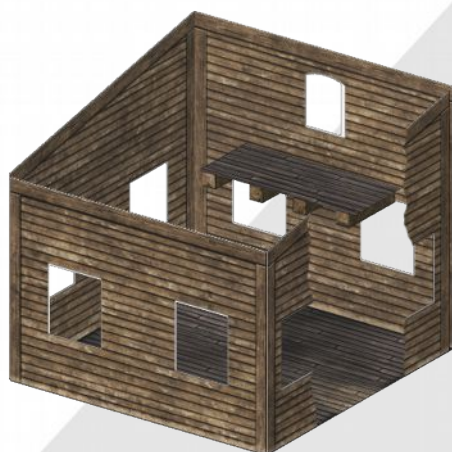
Comme pour les poutres : tracez, pliez et collez les 4 petites poutres.





Tracez, pliez et collez le plancher en recto/verso.

Collez les quatre poutres sous le plancher à intervalles réguliers.



Ensuite collez le tout juste à l'intérieur du côté droit, au dessus des cadres de fenêtres.

S'en est fini pour la maison. Le socle sera collé avec l'avancée, plus loin.

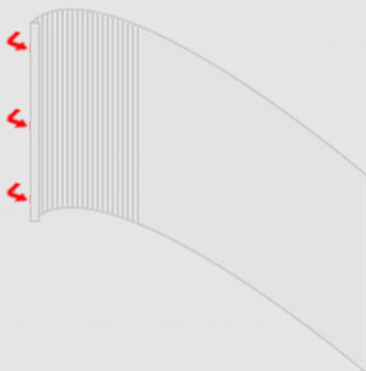
La cheminée



Pour la cheminée le principe est simple et consiste à rouler une première pièce sur elle même pour obtenir le conduit et rouler une seconde pièce pour obtenir le chapeau de cheminée.



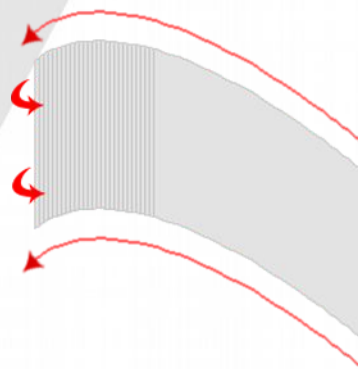
Enroulez légèrement la pièce autour d'un stylo ou autre objet rond. Juste pour légèrement friser le papier et faciliter son roulage.



Pour rendre le roulage du conduit plus facile vous allez tout d'abord tracer des plis sur 1 cm et espacés de 1mm.

Faites les traits du côté blanc du papier, à l'opposé du motif.

Ensuite passez les arrêtes du papier en noir.



Maintenant, les traits vont permettre d'amorcer le roulage en commençant par un petit pliage en suivant le premier trait, puis un autre pliage et encore un autre...

De pliage en pliage vous allez commencer à obtenir un enroulement du papier sur lui même.

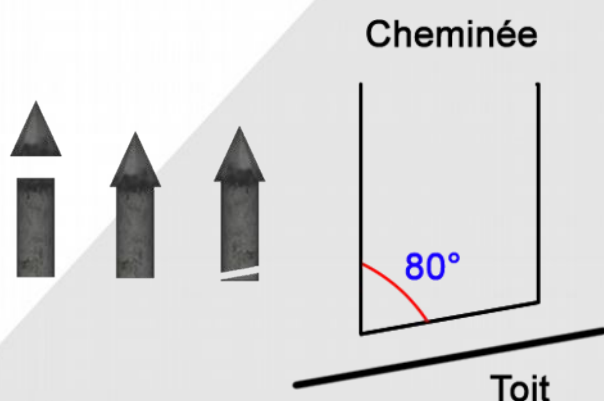
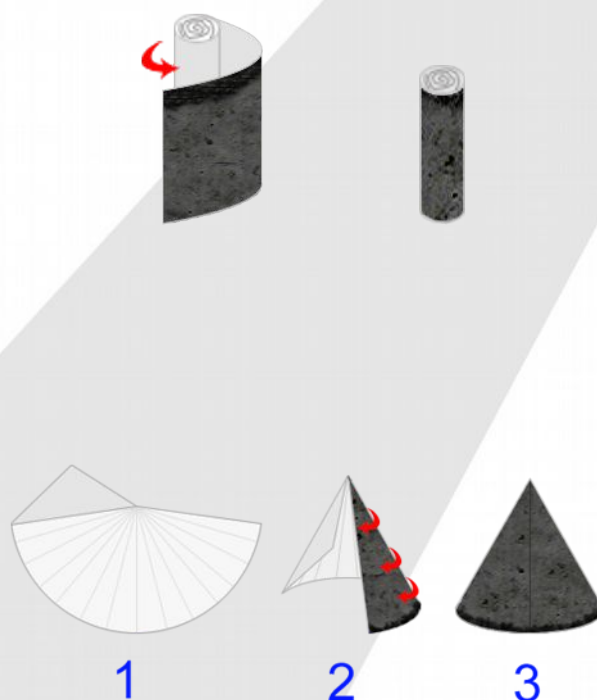
Continuez jusqu'au bout puis appliquez un petit filé de colle et collez.

1 Tracer légèrement des plis espacés de 2mm, comme le montre l'image.

2 Pliez légèrement la languette. Puis arrondissez le chapeau jusqu'à rapprocher les deux extrémités.

3 Coller la languette.

Noircissez l'intérieur du chapeau.



Collez le chapeau sur le conduit.

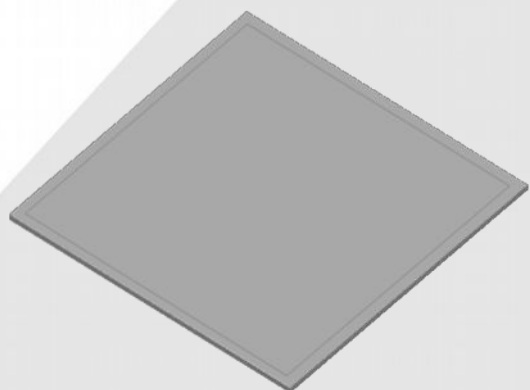
Ensuite coupez le bas du conduit légèrement en angle (**80° environ**) de façon à ce la cheminée soit perpendiculaire au toit.

Collez la cheminée sur le toit.

Vous pouvez légèrement noircir avec un crayon de couleur l'emplacement de la cheminée avant de la coller



Montage de l'avancée



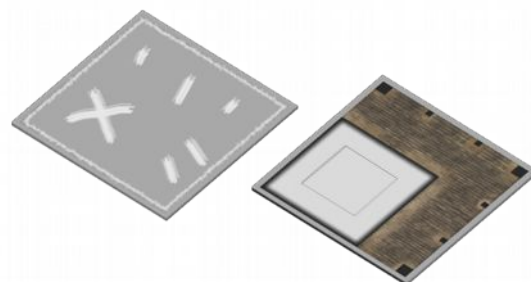
Découpez dans du carton épais (comme du carton gris 3mm) un socle de 16 cm x 16 cm.

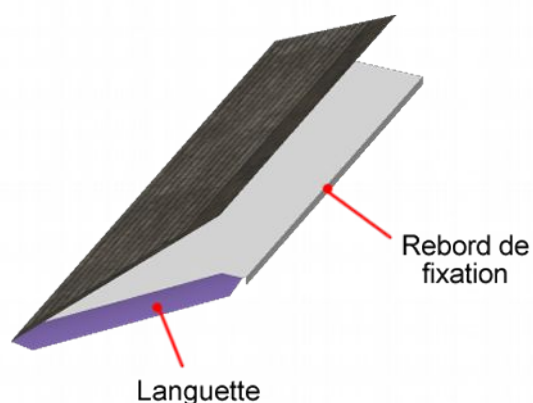
Le sol fait 15 cm x15 cm, ce qui laisse une marge de 5 mm tout autour, qui sera enlevé plus tard...

Collez délicatement le sol sur le socle en faisant attention au débordement de colle, qu'il ne revienne pas sur le motif.

Puis placez le tout sous un poids (livres...).
(Si vous utilisez des livres prenez soin de les protéger contre les débordements de colle éventuels).

En attendant que tout soit bien sec vous allez passer aux autres étapes.

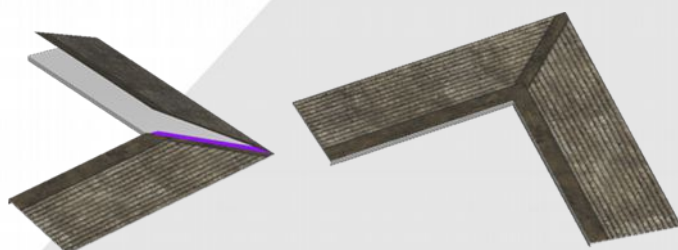
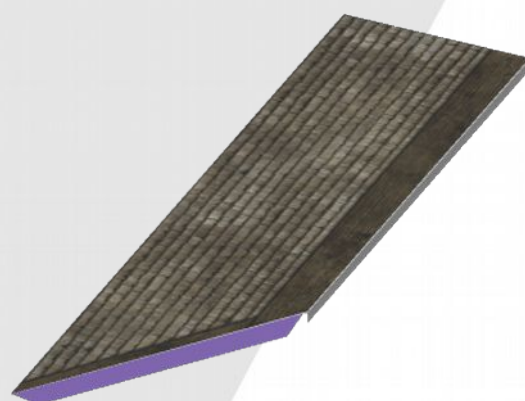




Tracez et pliez en deux le pan droit du toit.
Puis tracez et pliez le rebord de fixation du toit.

Collez la languette de moitié, sur la face du dessous.

Collez les deux faces l'une à l'autre. Ne mettez pas trop de colle et placez le tout sous un poids (livres...). *(Si vous utilisez des livres prenez soin de les protéger contre les débordements de colle éventuels).*

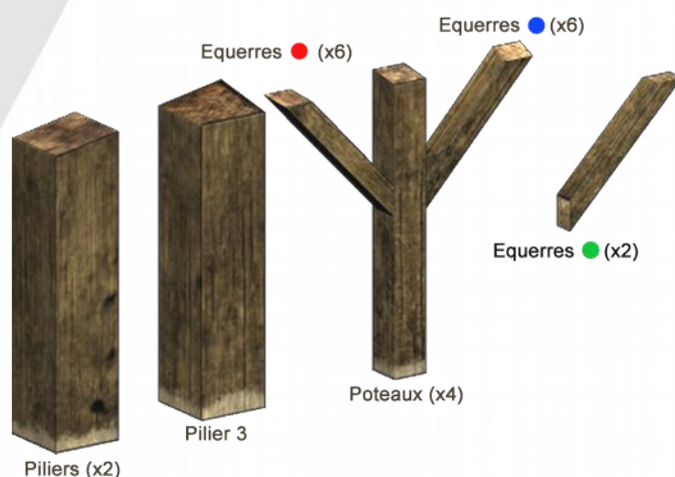


Tracez et pliez le second pan.

Ensuite collez le deux pans l'un à l'autre à l'aide de la languette.

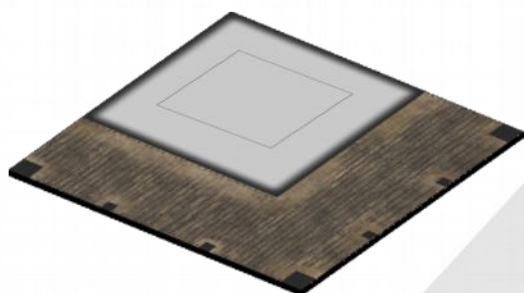
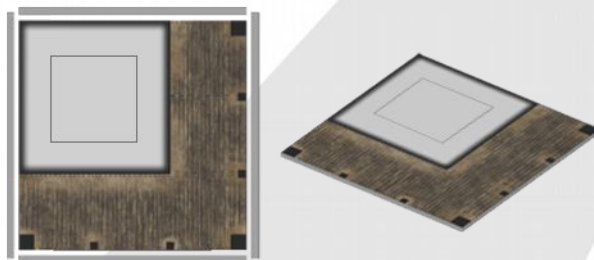
Le montage des piliers, poteaux et equerres se fait comme pour les poutres de la grande et de la maison.

Au fur et à mesure que vous montez les équerres, rangez les en suivant les repères de couleurs. Ce sera plus simple ensuite pour les coller lors de l'assemblage de tous les éléments de l'avancée.



Revenons au sol. S'il est sec, découpez le surplus de carton.

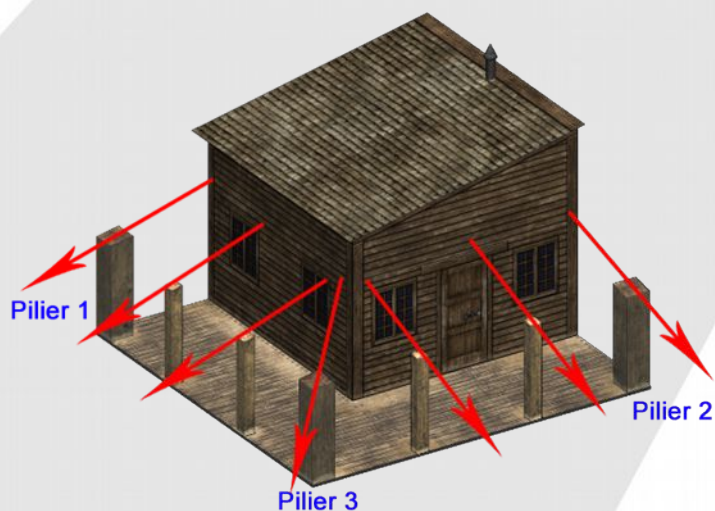
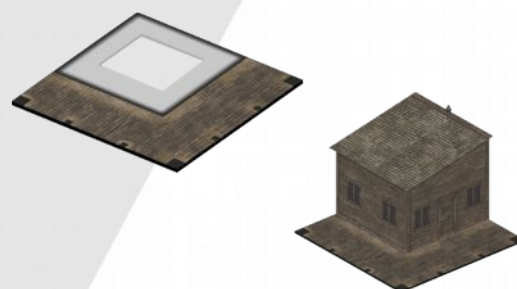
S'il n'est pas encore tout à fait sec dans ce cas passez aux montages des autres éléments (abrevoir, corral...) et revenez à cette étape plus tard...



Passez les tranches du socle en noir ou marron.

Si vous avez opté pour un montage en block, découpez une ouverture au niveau de l'emplacement de la maison. Autrement pour un montage amovible ce n'est pas nécessaire.

Collez la maison sur son emplacement.



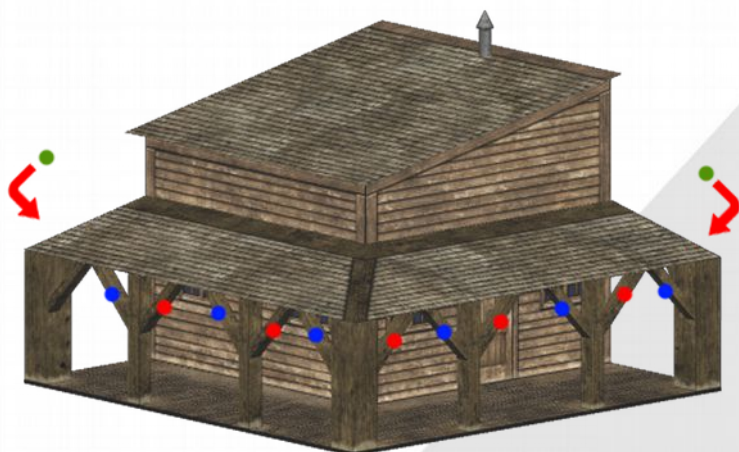
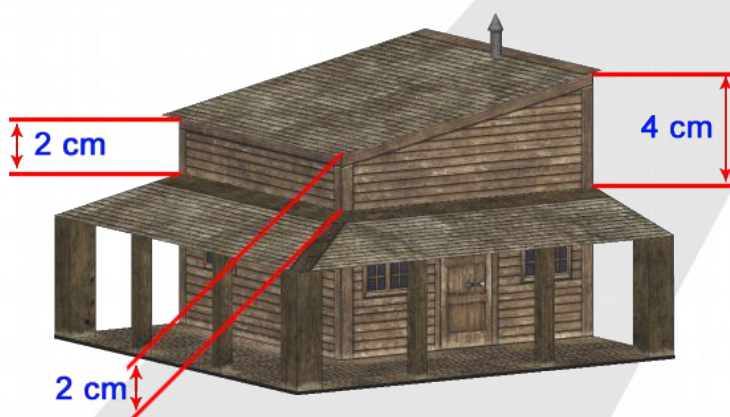
Collez les piliers 1, 2 et 3 sur leur marques. Ensuite collez les poteaux sur leur marque.

Attention : l'inclinaison supérieure des piliers et de poteaux doit partir vers l'extérieur, comme le montre les flèches.

Avant de coller le toit faites un petit tracé de repérage, au crayon gris, selon les côtés données sur l'image.

Elles sont prises depuis le raz du mur.

Ensuite collez le toit sur les piliers et poteaux, en l'ajustant avec les repères.



Collez les équerres en suivant les repères.

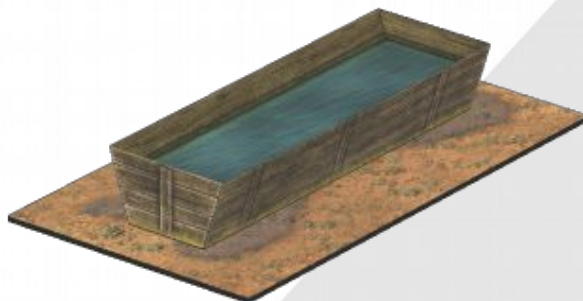
Bleu : à gauche des poteaux.

Rouge : à droite des poteaux.

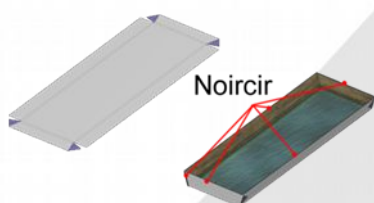
Vert : aux extrémités.

Les accessoires

L'abreuvoir

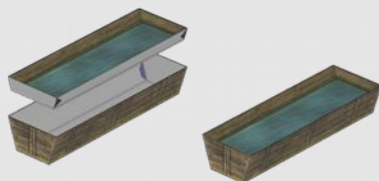


Comme pour les bâtiments, l'abreuvoir aura besoin d'un socle en carton gris (carton gris 2 ou 3 mm).



Tracez, pliez et collez, du côté blanc, les languettes aux faces correspondantes. De façon à avoir le motif à l'intérieur.

Noircissez les arrêtes supérieures de la pièce. Et même les côtés (angles).



Découpez un socle de 9 cm x 5 cm dans du carton épais.

Collez le sol de l'abreuvoir sur le socle.

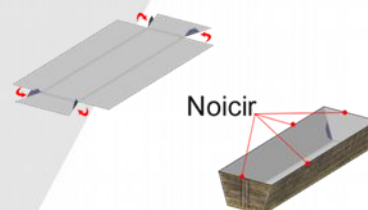
Laissez sécher le tout sous un poids.

Quand c'est bien sec, collez l'abreuvoir sur le socle.

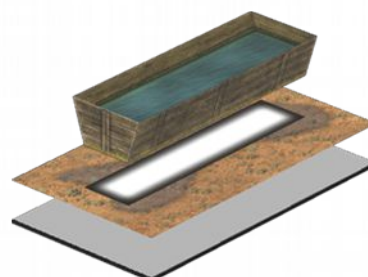
Noircissez les tranches du socle.

Tracez, pliez et collez les languettes aux faces correspondantes.

La partie supérieure des faces n'a pas de languette, ce qui permettra plus tard d'ajuster l'assemblage.



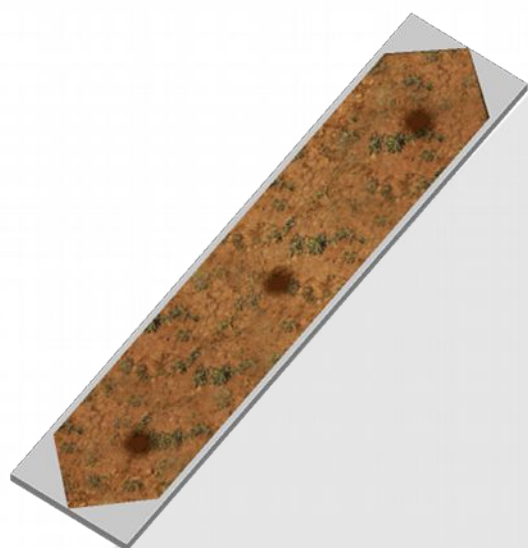
Appliquez de la colle sur les côtés de l'élément supérieur (eau) et ensuite encastrez le dans l'élément inférieur.



Le barrières



Le corral est constitué de plusieurs barrières placées les unes à la suite des autres. Pour les barrière aussi, un socle en carton gris 2 ou 3mm sera nécessaire.



Découpez un rectangle légèrement plus large que le sol dans le carton gris.

Ensuite découpez et collez le sol de la barrière sur le carton.

Faites cela pour tous les socles de barrières.

Au fur et à mesure de leur collage, placez les sous un poids.

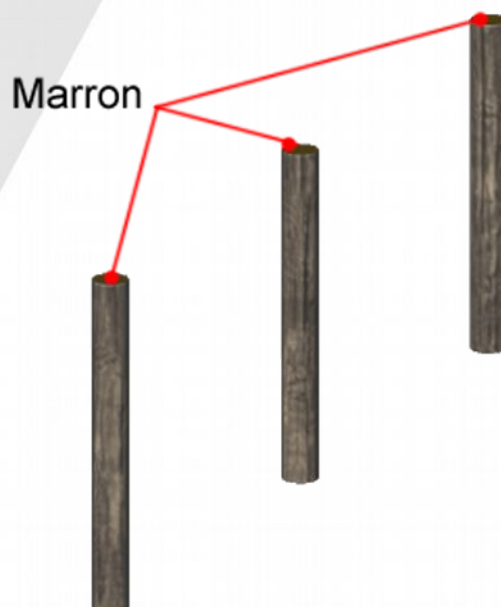
En attendant que la colle sèche vous allez monter avec les autres éléments.

Pour les poteaux, utilisez la même technique que pour le tuyau de la cheminé, c'est à dire vous enroulez le papier sur lui même, en commençant par l'extrémité blanche.

Puis collez une fois arrivé au bout.

Passez les embouts avec un feutre marron.

Faites cela pour tous les piquets de barrières.





Tracez et pliez les 2 planches par le centre.

Ensuite collez les 2 faces blanches. Vous obtenez ainsi un recto/verso.

Faites cela pour toutes les planches des barrières.

Quand vous avez terminé avec les planches et les piquets, reprenez les socles et vérifiez bien que la colle soit bien sèche. Si ce n'est pas le cas, laissez la sécher encore. Il faut que la colle soit bien sèche pour éviter le risque de gondolement.

Vous pouvez en attendant passer aux éléments...

Si la colle est bien sèche, découpez le surplus de carton tout autour des socles.

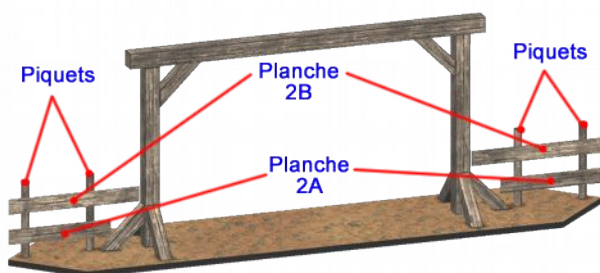
Ensuite noircissez les tranches du cartons.



Collez les piquets sur le socle, chacun sur une marque.

Ensuite collez une première planche à 5 mm du haut des piquets et la deuxième 5 mm plus bas.

Entrée du corral

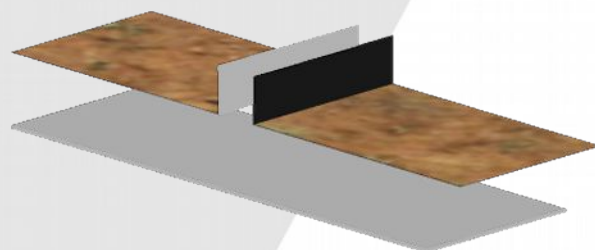


La poutre, les poteaux, les équerres se montent comme pour les poutres des bâtiments, de même pour les piquets et les planches 2A et 2B : comme pour les barrières.

Ensuite collez les éléments comme sur l'image.

Pour le portail, commencez par tracer et plier vers le haut les languettes noires des taquets.

Ensuite collez le tout sur le support gris, pour l'épaissir un peu.



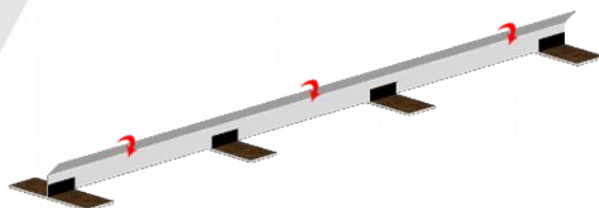
Vous devez obtenir ceci.

Ses taquets serviront pour stabiliser le portail.

Tracez et pliez une "planche 1". Sans coller.

Ensuite, collez les taquets sur l'intérieur du recto de cette "planche 1". A intervalles régulières.

Puis pliez l'le verso par dessus les taquets.



Collez le verso sur le recto. Les taquets sont ainsi fixés.



Tracez et pliez le " Grand montant " et les 3 " Montants " par le milieu.

Ensuite collez les faces en recto/verso.

Puis collez ces éléments sur la planche 1, à intervalles régulier.



Tracez et pliez la planche " Soutien " par le milieu.

Ensuite collez les faces en recto/verso.

Puis collez cette planche de soutien en diagonale. Comme le montre l'image.



Tracez et pliez les 2 autres " Planches 1 " par le milieu.

Ensuite collez les faces en recto/verso.

Puis collez une première planche tout en haut des montants, puis la troisième au milieu.



Et pour finir collez la pancarte sur la poutre.

Si vous collez la pancarte, assurez vous qu'elle soit bien sur l'avant de l'entrée. On voit cela en regardant les planches 2A et 2B, elles doivent cacher les piquets. Comme sur l'image.

A propos de la pancarte.

Vous pouvez personnaliser la pancarte en utilisant l'image ci-dessous. Il suffit de la sélectionner et de la copier dans un logiciel de retouche photo.

Ensuite vous appliquez le texte que vous voulez... Et ainsi vous adaptez votre ferme à votre scénario.

